

Nedelko ondersteunt 3 jaar lang  
**de 15-jarige Shweta**

**SmartFlux** begint waar  
verlichting ophoudt

**Klant aan het woord**  
In gesprek met  
**Scotmobiel Friesland**

Eenvoudig kabels managen  
met **Pro-Install**

**BUSINESS UNIT  
ZIGGO DOME  
ONDERGAAT  
BIJZONDERE  
METAMORFOSE**





## VOORWOORD

WE ZIJN ALweer EVEN OP WEG IN 2019. EEN JAAR DAT VOOR NEDELKO VOL ZIT MET NIEUWE UITDAGINGEN. DOOR ALLE LAGEN VAN DE ORGANISATIE HEEN ZETTEN WE VOL IN OP HET VERDER PROFESSIONALISEREN EN UITBREIDEN VAN HET PRODUCTAANBOD EN ONZE SERVICE EN DIENSTEN. IETS WAAR WE GRAAG VOOR JOU AAN WERKEN!



## COLOFON

O tech. magazine is een uitgave van Nedelko B.V.

Uitgave 7 - jaargang 3 - editie 1

UITGEVER  
Eigen beheer

HOOFDREDACTEUR  
Niels Droger

REDACTIE  
Sander Heijndijk, Joyce Karreman,  
Mike Termond en Tanja Ruijgers

MEDEWERKERS  
Niels Droger, Sander Heijndijk, Joyce Karreman,  
Mike Termond, Stephan Kooijman, Tanja Ruijgers  
en Vincent Hoogstad

VORMGEVING & OPMAAK  
Team Marketing Nedelko B.V.

FOTOGRAFIE  
Jasper Hof, Sander Heijndijk, Joyce Karreman,  
Lourens Bezemer, Kids Unlimited en  
Brady image library

DRUK  
Drukbedrijf.nl (www.drukbedrijf.nl)  
Amsterdam

OPLAGE  
8.000 stuks

DISCLAIMER  
Genoemde prijzen zijn onder voorbehoud van  
wijzigingen en druk- en zetfouten.

COPYRIGHT  
Alle rechten voorbehouden. Niets uit deze  
uitgave mag worden vervoelvoudigd, opgeslagen  
in een geautomatiseerd gegevensbestand of  
openbaar gemaakt in enige vorm of op enige  
wijze, hetzij elektronisch, mechanisch, door  
fotokopieën, opnamen of op enige andere  
manier, zonder voorafgaande toestemming  
van de uitgever.

ADRES  
Nedelko B.V.  
Riga 10  
2993 LW Barendrecht  
T 0180 64 54 00  
E info@nedelko.nl

## TRANSPARANTIE

De groei die Nedelko de afgelopen jaren heeft door mogen maken en de successen die we behaald hebben, komen voor een belangrijk deel voort uit de sterke vertrouwensband die we met onze klanten hebben opgebouwd. Hoe bouw je dit vertrouwen op en hoe laat je nieuwe klanten kennismaken met wie wij als Nedelko zijn? Vertrekpunt hierin is voor ons in ieder geval het inzetten op volledige transparantie. Ergens een goed product aanschaffen is één, maar waarom nu juist bij Nedelko? Er is intern hard gewerkt aan het beantwoorden van die vraag. Natuurlijk... wij bij Nedelko weten wel hoe dit zit. De uitdaging is om dit op een juiste en eerlijke manier uit te dragen, zodat jij inzicht krijgt in wat wij op het vlak van extra service en aanvullende diensten allemaal voor jou kunnen betekenen. Hetgeen we al deden, blijven we doen. Soms in aangepaste of verbeterde vorm. Ook komen we met nieuwe initiatieven. Een goed voorbeeld hiervan is onze nieuwe company brochure. Hoe werken we? Met welke mensen? Hoe maken we het jou als klant zo aangenaam mogelijk? Niets blijft onderbelicht.

Achter de schermen spelen er op dit moment tal van zaken, waar ik je nu alvast graag meer over vertel. Zo werken we 'as-we-speak' onder meer aan een voor jou handige Nedelko productwijzer, zijn we druk met het Product Information Management (PIM) systeem, wordt er hard gewerkt aan de herindeling van het distributiecentrum en gaan er een aantal nieuwe, vooruitstrevende producten en labels gelanceerd en gerebrand worden. Wij gaan ervoor!

Veel leesplezier!

Niels Droger  
Marketing Manager

## OVER ONS

Nedelko is jouw vertrouwde partner en leverancier van elektrotechnische materialen, (intelligente) LED verlichting en energie- en veiligheidsoplossingen. Met meer dan 100 medewerkers en vestigingen in Nederland, België, Tsjechië en Duitsland, voorzien wij de Europese (elektro)technische markt van de beste producten. Snel en vol overtuiging! Het hoofdkantoor en distributiecentrum zijn beide gevestigd in Barendrecht, Nederland.

Onze kracht zit niet alleen in een breed assortiment en snelle levering. Persoonlijk contact en het opbouwen van duurzame relaties vinden wij net zo belangrijk. Nedelko biedt naast productverkoop een uitgebreid dienstenpakket aan. Ook verzorgen wij oplossingen op maat. Graag zelfs! Wij zien dit als een uitdaging waarbij motivatie het sleutelwoord is. Onze technisch specialisten werken met passie aan mooie oplossingen. Elke dag opnieuw!

## KLAAR OM SAMEN TE WERKEN?

- Meer dan 50.000 artikelen
- Veel standaard producten ruim op voorraad
- Snelle levertijden
- Eerlijke prijzen
- Flexibele afhaal- en verzendmogelijkheden
- Naast bekende merken ook eigen merken
- Up-to-date met de laatste producttrends en -innovaties
- Productspecialisten met gedegen technische kennis
- Gegarandeerd goede service
- Projectbegeleiding: van begin tot eind betrokken
- Kennisdeling door middel van product- en softwaretraining

# NEDELKO

## JOUW TECHNISCH SPECIALIST.

# WAT JIJ NOG NIET WIST OVER ONS... MAAR NU WEL



NIEUWS

*Nedelko wil de klant graag leren kennen. Daar staat tegenover dat die ook ons leert kennen. Daarom willen we graag iedere uitgave een tipje van onze sluier oplichten aan de hand van kleine, interessante weetjes. Want wist jij dat we veel meer zijn dan alleen jouw technisch specialist?*

## NEDELKO STEUNT ROPARUN TEAM 'WILLEMSTAD IN TOUCH'

In het pinksterweekeinde vindt van zaterdag tot en met maandag weer de Roparun plaats. Deze jaarlijkse non-stop estafetteploeg is door de jaren heen uitgegroeid tot een groot evenement. Het geld dat wordt opgehaald tijdens de Roparun wordt door het bestuur van Stichting Roparun toegekend aan instellingen, goede doelen of projecten die bijdragen aan de missie van Roparun: "Leven toevoegen aan de dagen, waar vaak geen dagen meer kunnen worden toegevoegd aan het leven." Patrick Bjorkman, Warehouse Manager bij Nedelko, is één van de vrijwilligers binnen het Roparun team 'Willemstad in Touch'.

Als sporttherapeut/masseur houdt hij de spieren van de lopers soepel. Nedelko steunt Patrick en zijn team aan de hand van een donatie. Op naar de finish in Rotterdam!

## PAND NEDELKO LICHT 12 MEI BLAUW OP

Op 12 mei is het wereld ME dag, een dag waarop wereldwijd aandacht gevraagd wordt voor de ziekte ME/CVS. In Nederland lijden naar schatting 30.000 mensen aan het Chronisch Vermoeidheidssyndroom (CVS), ook wel bekend onder de naam ME. Wereldwijd zullen er op 12 mei weer allerlei landmarks blauw verlicht worden. Zo ook het pand van Nedelko. Het blauwe licht biedt de patiënten hoop. Hoop op erkenning, onderzoek, behandeling en

uiteindelijk genezing. Zij hebben allen één wens: Beter worden en weer kunnen deelnemen aan het leven.

## 1<sup>E</sup> NEDELKO CUP OP VRIJDAG 14 JUNI

We hebben een mooi aantal aanmeldingen mogen ontvangen voor de 1<sup>e</sup> Nedelko Cup in Sparta Stadion 'Het Kasteel'. Inmiddels kunnen we dan ook melden dat we vol zitten. Tien bedrijven gaan vrijdag 14 juni strijden om de cup. Wij hebben er zin in!

## WERKEN BIJ NEDELKO

Ben jij een kei in jouw vakgebied en zou je bij Nedelko willen werken? Wij zijn altijd op zoek naar nieuw talent! Hou onze website en social media kanalen goed in de gaten!





# NEDELKO NEEMT AFSCHEID VAN BUSINESS UNIT AUDIO, VIDEO EN LICHT

*In 2014 lanceerde Nedelko de business unit Audio, Video en Licht, welke de distributie verzorgt van professionele apparatuur voor de audiovisuele markt. Ook werd het eigen private label AVL-Pro opgericht. AVL-Pro importeert een aantal exclusieve merken en verzorgt de distributie van diverse A-merken in Nederland.*

Op initiatief van Eric Verstijlen, Product Manager Audio, Video en Licht, is er gesproken over het zelfstandig voortzetten van de bedrijfsactiviteiten van deze business unit. Na goed intern overleg en een aantal constructieve gesprekken met externe partijen, heeft het bestuur van Nedelko besloten afscheid te nemen van deze divisie. 1 april jongstleden werd dit officieel.

Het private label AVL-Pro houdt niet op te bestaan. Sterker nog... Eric Verstijlen, die Nedelko na jarenlange trouwe dienst heeft verlaten, heeft het label meegenomen en de krachten gebundeld met het in Breda gevestigde RSL & Partners. Sinds 1 april 2019 opereren beide partijen vanuit de naam RSL, waarvan Eric de nieuwe eigenaar is. Deze krachtenbundeling maakt een verdere

uitbreiding op product- en serviceniveau mogelijk.

Eventuele aanvragen voor de producten van AVL-Pro die nog bij Nedelko binnenkomen, worden direct doorgezet naar RSL. Deze zullen dan ook uit naam van RSL behandeld worden. Wij kunnen begrijpen dat dit vragen oproept. Stel deze gerust aan Eric. Hij is nog altijd op zijn vertrouwde nummer te bereiken: 06 - 53 41 50 88.

FOTOGRAFIE: SANDER HEIJNDIJK

**NEDELKO**  
OUTLET STORE

HOOGSTE KWALITEIT • ADVIES VAN EEN SPECIALIST  
SNELLE LEVERING OP JOUW WERKPLEK • GRATIS VERZENDING VANAF 60 EURO

## KIJK OOK EENS IN ONZE OUTLET STORE

KORTINGEN TOT WEL 80% OP VEEL KABEL- & INSTALLATIEMATERIAAL,  
LED VERLICHTING, VEILIGHEIDS- EN ENERGIEPRODUCTEN

GA NAAR [WWW.OUTLET.NEDELKO.NL](http://WWW.OUTLET.NEDELKO.NL)

**NEDELKO**

JOUW  
TECHNISCH  
SPECIALIST.

[WWW.NEDELKO.NL](http://WWW.NEDELKO.NL)

**PROLUMIA®**

## ETG-WESTLAND NEEMT GROTE HOEVEELHEID PROLUMIA LED PRO-AQUA II ARMATUREN AF



*Robert van Dijk  
van ETG-Westland  
neemt taart in ontvangst*



# NIELS DROGER

## MARKETING MANAGER

NEDELKO

AAN 'T WOORD

// *lets dat goed is moet je niet veranderen, maar soms is verandering juist goed. Dat vergt naast creativiteit vooral ook durf en lef.* //

FOTOGRAFIE: JOYCE KARREMAN

*Het vakgebied Marketing en Communicatie wordt binnen de (elektro)technische sector nog vaak als ondergeschoven kindje gezien. "Onterecht!", zo stelt Niels Droger. Niels, in 2008 begonnen als Marketing & Communications medewerker binnen Nedelko, bekleedt sinds 2014 de functie van Marketing Manager. Vol passie, kunde en overtuiging stuurt hij het 7-koppig marketingteam aan.*

"Met het team, bestaande uit on- en offline professionals, laten wij zien dat de markt waarin wij acteren wel degelijk waarde hecht aan goede informatievoorziening en een stukje transparantie. Zo bouwen we aan een duurzame relatie met de klant en verwerven we ons een sterke positie in een markt die continu om verandering en aanpassing vraagt."

### VERNIEUWING

Niels zet graag in op vernieuwing. "lets dat goed is moet je niet veranderen, maar soms is verandering juist goed."

Marketing moet bijdragen aan de juiste zichtbaarheid en daarbij omzetverhogend werken... simple as that. Maar de manier waarop je dat doet is niet altijd even makkelijk en vergt naast creativiteit vooral ook durf en lef. Het is goed om zaken die het jarenlang goed hebben gedaan onder de loep te nemen en waar nodig bij te schaven of er soms zelfs geheel afscheid van te nemen." Met deze gedachten in het achterhoofd zijn de laatste 3 jaar binnen Nedelko op marketingvlak grote stappen voorwaarts gemaakt. "We hebben hard gewerkt aan

de identiteit van de organisatie. De visie en missie die we op papier hebben gezet, zijn we écht gaan gebruiken als leidraad voor al onze uitingen", vertelt Niels.

### VERBONDENHEID

"Belangrijk onderdeel was dat ik meer verbinding wilde maken met onze klanten. Die is er altijd wel geweest, maar hier viel in mijn optiek nog veel winst te behalen. Waar we voorheen nagenoeg enkel schermde met onze kwaliteitsproducten, zetten we tegenwoordig ook juist veel meer in op alles daaromheen." Een verandering in de algemene communicatie was volgens Niels een eerste belangrijke stap. "De bewuste keuze om af te stappen van 'u' als aanspreekvorm en te kiezen voor de slogan 'Jouw technisch specialist' heeft het gevoel van betrokkenheid een eerste duw in de goede richting gegeven." Dit was pas het begin. Van daaruit zijn Niels

**"WE DOEN ONS UITERSTE BEST OM HET DE KLANT NAAR DE ZIN TE MAKEN. ALTIJD EN OVERAL."**

en zijn team gas gaan geven op tal van onderdelen. Uitgangspunt hierbij was dat Nedelko veel meer is dan enkel die partij die jou het gewenste product bezorgt. "We hebben écht onze ziel blootgelegd. We willen geen geheimen hebben voor onze klanten. Door inzicht te geven in onze bedrijfsprocessen en waar wij bij kunnen ondersteunen, werken we aan een stukje vertrouwen en commitment. De klant weet wat hij van ons mag verwachten, wat we kunnen bieden en bovenal dat we altijd ons uiterste best doen om het de klant zo veel mogelijk naar de zin te maken. Altijd en overal. Op die manier bouwen we meer en meer aan een duurzame relatie... ons uitgangspunt!"

### INITIATIEVEN

"De organisatie heeft de afgelopen jaren een serieuze groei doorgemaakt. Ik ben trots dat we hier vanuit marketing een belangrijke bijdrage aan hebben kunnen leveren." Niels vertelt dat ook de marketingafdeling mee moest groeien om het succes te kunnen continueren. "Door het aannemen van de juiste personen in de juiste posities hebben we geweldig leuke, maar vooral nuttige nieuwe initiatieven kunnen ontplooiën. Voorbeelden hiervan zijn het jaarlijkse in-huis event 'Point', relatiedagen zoals bijvoorbeeld de Nedelko Cup in Sparta Stadion 'Het Kasteel' én, niet te vergeten, het O tech magazine dat nu voor je ligt."

### UITDAGINGEN

"Onze focus ligt voornamelijk op de (elektro)technische sector. Ook in deze branche wordt een digitaliseringslag

gemaakt. Om voorop te blijven lopen zullen we moeten investeren in onze online kanalen. Momenteel wordt hier hard aan gewerkt door onze online marketeers en dataspecialisten."

Niels ziet ook binnen andere markten nog tal van kansen. "Onze product range wordt steeds verder uitgebreid en geprofessionaliseerd. Dit biedt mogelijkheden binnen andere branches. Niet alleen in Nederland maar juist ook daarbuiten. Met naast Nederland inmiddels ook vestigingen in België, Duitsland en Tsjechië, zijn de groeikansen voor Nedelko legio." Niels vertelt dat hier nog een echte uitdaging ligt. "Elk land heeft zijn eigen marketingtaal. Aan ons de taak deze, in samenspraak met de lokale medewerkers, meer en meer onder de knie te krijgen. Door de open interne communicatie gaat dit zeker lukken!"



# BUSINESS UNIT ZIGGO DOME ONDERGAAT BIJZONDERE METAMORFOSE

PROLUMIA®

REFERENTIE

FOTOGRAFIE: JASPER HOF

*De in 2012 geopende Ziggo Dome in Amsterdam-Zuidoost heeft in een relatief kort tijdsbestek een belangrijke plaats weten in te nemen binnen het Nederlandse concertlandschap. Nedelko heeft bij Ziggo Dome in het verleden al tal van verlichtingsprojecten naar volle tevredenheid opgeleverd. Daarom is Nedelko opnieuw benaderd om het hoofd te buigen over een mooie aanvraag voor het private label Prolumia... het verlichten van de Business Unit. Een prachtige uitdaging met een verrassend eindresultaat!*

## ONDSCHIEDEN

De Ziggo Dome en Nedelko hebben door de jaren heen een sterke vertrouwensband opgebouwd. Zo is eerder de hoofdentree voorzien van Prolumia LED RGB downlights en werd in de concertzaal

de gependelde Prolumia LED Pro-Bay II toegepast. Vast contactpersoon Ruud Bongers, Facility Manager binnen de Ziggo Dome, legde ditmaal een vraag voor die Nedelko ertoe bracht om buiten de gebaande paden te werken. Lichtspecialist

binnen Nedelko, Leon Rotmans, vertelt dat dit Nedelko de kans bood om zich positief te kunnen onderscheiden. "Voor de verlichting van de nieuw in te richten en uit te breiden Business Unit was de Ziggo Dome op zoek naar iets écht speciaals. Vertrekpunt daarbij was dat de kleur oranje, de huisstijlkleur van hoofdsponsor Ziggo, zou worden toegepast."

## OPLOSSING

Een locatiebezoek bracht de ideeënstroom op gang. Eén van de ideeën was om de ruimte te voorzien van zogenaamde gependelde LED schotels in verschillende diameters. Hiermee is men aan de slag gegaan. "Er is gekozen voor een volledig op maat gemaakt armatuur", vertelt Leon. "Hierin hebben we fijn samengewerkt met metaalbewerkingsbedrijf LENS uit Rotterdam. Zij maken écht de meest geweldige dingen. Na een technisch

## "FIJN SAMENGEWERKT MET LENS UIT ROTTERDAM. ZIJ MAKEN ÉCHT DE MEEST GEWELDIGE DINGEN."

ontwerp vanaf hun kant, zijn wij aan de slag gegaan met het verlichtingsaspect.

Omdat de verlichting ook met grote evenementen in kleur mee moet kunnen schakelen met het hoofdpodium, hebben we ervoor gekozen om aan de binnenzijde van de schotel zowel een RGB, als een witte LED strip van Prolumia toe te passen. Dit zorgt voor een mooie

gelijkmatige lichtverdeling, die dankzij de lichtdoorlatende polycarbonaat afscherming nog eens extra tot zijn recht komt. Het geheel wordt aangestuurd middels DMX."

## RESULTAAT

Dit uitdagende project heeft er op basis van een goede multidisciplinaire samenwerking toe geleid dat de Business Unit in de Ziggo Dome er op een bijzondere manier uitspringt. Een op zichzelf staande ruimte die qua uitstraling en sfeer perfect past binnen de verdere uitstraling van de concertzaal.





# NEDELKO ONDERSTEUNT 3 JAAR LANG DE 15-JARIGE SHWETA



MAATSCHAPPELIJK



Foto (Kristiaan in dolfijntherapie op Aruba) is ter illustratie.

BRON: KIDS UNLIMITED

*Stichting Kids Unlimited zet zich al meer dan tien jaar in om ernstig gehandicapte kinderen en hun gezinnen te ondersteunen. Dit doen zij door therapie te vergoeden die niet wordt betaald door zorgverzekeraars. Deze therapieën zijn erg waardevol om de ontwikkeling van deze kinderen te stimuleren. Kleine stapjes vooruit maken een groot verschil. Kids Unlimited biedt bedrijven de kans om een kind te 'adopteren'. Nedelko heeft dit mooie initiatief omarmd, wat geresulteerd heeft in het adopteren van Shweta. Een 15-jarig meisje met de aandoening Cerebrale Parese (CP).*

## KIDS UNLIMITED

In 2008 is door vrienden van de ouders van Robin Hordijk de stichting Kids Unlimited opgericht. Robin is een vrolijk, ernstig meervoudig gehandicapt meisje. Ambassadeur Rick Ruisch is de trotse oom van Robin: "Als vrienden en familie zien wij hoe intensief het is om een ernstig gehandicapt meisje als Robin goed te

verzorgen en begeleiden. We zien ook hoe belangrijk het is om haar goed te stimuleren met allerlei vormen van therapie. Robin functioneert wonderbaarlijk goed. Zij volgt fysiotherapie, PROMPT-therapie, luistertherapie, Watsu, looptrainingen en dolfijntherapie. Al deze therapieën vergen veel energie en enthousiasme, maar kosten ook veel geld. Toen we de voortuitgang

bij Robin zagen en het geluk dat daarmee gepaard gaat, hebben we bedacht dat dit ook mogelijk gemaakt moest worden voor veel meer kinderen met ernstige beperkingen. Ook zij moeten de kans krijgen om zich te ontwikkelen!"

## DONATIE

Er zijn tien bedrijven die net als Nedelko een kind hebben geadopteerd. Kids Unlimited heeft zonder voorkeur bedrijven en ouders aan elkaar gekoppeld. "Met adopteren wordt bedoeld dat Nedelko Shweta ondersteunt", vertelt Niels Droger, Marketing Manager binnen Nedelko. "Aan de hand van een donatie maken we het mogelijk dat zij drie jaar lang therapie krijgt. We zijn super blij en trots dat we de 15-jarige Shweta kunnen helpen!" Er kan

## "WE ZIJN SUPER BLIJ EN TROTS DAT WE DE 15-JARIGE SHWETA KUNNEN HELPEN!"

therapie gevolgd worden in Nederland, maar soms gaan kinderen ook naar het buitenland om daar therapie te volgen. Zo kan stichting Kids Unlimited jaarlijks zo'n 15 kinderen voor dolfijntherapie naar Curaçao sturen. De resultaten die daar worden behaald met de kinderen zijn ongelooflijk. Vaak maken de kinderen dan écht mooie stappen voorwaarts. Iets waar de gezinnen zelf vaak al jaren aan werken.

## CEREBRALE PARESE

Shweta heeft Cerebrale Parese (CP). Als gevolg van beschadiging aan de

hersenen ontstaan hierdoor problemen met bewegen. Vaak zijn deze kinderen rolstoelafhankelijk en hebben ze veel spasmes. Moeder Rishma vertelt dat toen Shweta 9 jaar was, zij ook nog eens te maken kreeg met epilepsie. "Juist dit wordt de laatste jaren steeds erger. Hierover maken we ons als gezin best zorgen. Met medicatie proberen we de vele aanvallen te onderdrukken." Het ziektebeeld van Shweta brengt veel zorgen met zich mee. "Ondanks dat er vaak moeilijke momenten zijn, proberen we als gezin toch zoveel mogelijk van elkaar te genieten", geeft Rishma aan. Het gezin dat bestaat uit de ouders van Shweta en een jonger broertje had als grote wens om een keer aan dolfijntherapie te doen. Die wens wordt nu werkelijkheid. Niels Droger is blij dat

Nedelko een bijdrage kan leveren en hoopt dat de therapie helpt om haar verdere ontwikkeling te stimuleren.



Foto: Shweta



# SUBLIEME SUBLIMATIEBORDEN BIJ SONAC

NEDELKO

REFERENTIE

KETELRUIMTE

SAFETY FIRST!



FOTOGRAFIE: LOURENS BEZEMER

Sonac is onderdeel van Darling Ingredients en is sinds jaar en dag een goede klant van Nedelko. In het verleden zijn er al verschillende opdrachten succesvol uitgevoerd, zoals evacuatieplaatgronden en een gepersonaliseerd laaddock bord. Dat is de reden dat Sonac opdracht heeft gegeven om verscheidene zaken in kaart te brengen aangaande de veiligheidssignalering. Want veiligheid gaat boven alles bij Sonac.

## INVENTARISATIE

Eind december 2018 zijn er op het terrein van Sonac te Eindhoven meerdere

inventarisatierondes gedaan, om in kaart te brengen waar het op het vlak van veiligheid aan schortte in zowel de fabriekshallen als op het buitenterrein. Hoewel het meeste in orde was, kwamen er toch een paar aandachtspunten naar voren. Een aantal fundamentele veiligheidssignaleringen ontbraken of voldeden niet aan de laatste veiligheidsnormen. Aan Nedelko de taak om hier een mooie en passende oplossing voor te zoeken, met als doel het project van A tot Z te verzorgen.

**“DIT IS DE MEEST  
DUURZAME OPLOSSING  
DIE NEDELKO OP  
HET VLAK VAN  
VEILIGHEIDSSIGNALERING  
KAN BIEDEN.”**

## OPDRACHT

Na verschillende voorstellen op tafel te hebben gelegd, is er uiteindelijk gekozen voor nieuwe sublimatieborden met een garantie van minimaal 20 jaar. “Dit is de meest duurzame oplossing die Nedelko op het vlak van veiligheidssignalering kan bieden”, vertelt Product Specialist Veiligheid en Identificatie Lourens Bezemer. “En dat voor een goede prijs.” Na goedkeuring zijn er op verschillende locaties op en om het bedrijventerrein van Sonac sublimatieborden geplaatst,



zodat de veiligheid gewaarborgd wordt. Aangezien Sonac actief is binnen de voedingsindustrie, zijn de borden met

de grootst mogelijke zorg en volgens de gestelde hygiëne-eisen geïnstalleerd.

## SUBLIMATIE

Een prachtig resultaat, maar wat is 'sublimatie' nu eigenlijk? Sublimeren is het chemische proces, waarbij de inkt van de vaste fase middels verhitting direct overgaat naar de gasvormige fase. De print wordt als het ware ingebakken in het oppervlak van de speciale, voor sublimatie geschikte, aluminium plaat. Het resultaat is een heldere, levendige full colour print die kras-, temperatuur-, chemicaliën- en reinigingsbestendig is. De transparante coating die later wordt toegevoegd maakt het bord UV-bestendig. Een prachtige techniek, die ook nog eens enorm duurzaam is!

sonac



# BEGINT WAAR VERLICHTING OPHOUDT



UITGELICHT

FOTOGRAFIE: JASPER HOF

*Sinds 2016 bedient SmartFlux jou op het gebied van openbare verlichting en de aansturing daarvan. Zo kun je jouw (bestaande) openbare verlichtingsinstallatie bijvoorbeeld statisch of dynamisch schakelen, realtime monitoren en op afstand bedienen. SmartFlux begint waar verlichting ophoudt.*

## NIEUWE IDENTITEIT

Sinds begin dit jaar biedt ons private label een compleet nieuw assortiment kwaliteitsdiensten en -producten aan waarmee het gebruik en onderhoud van jouw installatie nog gemakkelijker wordt. We hebben tevens een nieuw logo ontwikkeld met een frisse, eigentijdse uitstraling. Er wordt inmiddels hard gewerkt aan nieuwe documentatie en een up-to-date product- en dienstenoverzicht op onze website. Hiermee geven we het label een nieuwe, duidelijke identiteit mee die voor iedereen direct herkenbaar is.

## TOTAALCONCEPT

Statisch schakelen van verlichting is met het oog op energiebesparing en

duurzaamheid vaak niet meer afdoende. Door toepassing van sensoren, draadloze controllers, gateways en management software creëer je licht waar en wanneer gebruikers er behoefte aan hebben. En omdat het licht met het internet verbonden is, heb je er maximale controle over. Jouw verlichtingsinstallatie zorgt hierdoor voor de meest optimale veiligheid, is een stuk efficiënter en levert daardoor flinke besparingen op.

Het systeem van SmartFlux past op vrijwel alle typen (outdoor) verlichtingsarmaturen, ongeacht de fabrikant. Maar je kunt natuurlijk ook kiezen voor ons uitgebreide aanbod hoogwaardige Prolumia armaturen.



**“BIJ SMARTFLUX CREËREN WE LICHT WAAR EN WANNEER GEBRUIKERS ER BEHOEFTE AAN HEBBEN.”**

## PLUG AND PLAY

Met de systemen van SmartFlux wordt een lokaal mesh-netwerk gecreëerd. Daarbij maken we gebruik van nodes en (eventueel) sensoren. De Gateway maakt het mogelijk dat dit netwerk via het internet bereikbaar is. Hierbij kan gekozen worden voor een LAN-aansluiting of een simkaart. Met behulp van API's kun je de functionaliteit van de SmartFlux systemen integreren in bestaande (beheer)platformen. Bij SmartFlux hanteren we een open API, zodat jij als gebruiker integraal kunt blijven werken in jouw bestaande omgeving.

## MEER WETEN?

Ben je benieuwd naar de mogelijkheden van SmartFlux voor jouw verlichting?

Neem vrijblijvend contact op met:

**Wesley van Golden**  
Product & Sales  
Manager  
T. 06 - 23 98 07 32  
E. wesleyvangolden@nedelko.nl



**Xander Kremer**  
Key Account Manager  
T. 06 - 51 93 91 59  
E. xanderkremer@nedelko.nl





# ONZE TECHNISCHE DIENST ZORGT ONDER ANDERE VOOR OPTIMALE ONDERSTEUNING BIJ JOUW PROJECTEN



SCH  
LIST.

NEDELKO

OP DE WERKVLOER

*De service die Nedelko biedt gaat verder dan je zou verwachten. Naast het aanbieden van lichtberekeningen onder het private label Prolumia, geven we onder meer ook producttrainingen en seminars waar je meer te weten komt over alle ins en outs van onze producten en diensten én het gebruik daarvan. Tevens hebben we specialisten in huis die jouw projecten begeleiden en de nodige technische ondersteuning bieden... óók op locatie. Wesley Elich, Project Engineer binnen Nedelko, vertelt ons meer over zijn dagelijkse werkzaamheden.*

## AFWISSELING

Wesley is ruim vijf jaar in dienst bij Nedelko. Het begon voor hem allemaal op de Technische Dienst als Technical Support medewerker. In deze functie bood hij ondersteuning bij technische vragen. Zowel vanuit de klant als van collega's. Daarnaast hield hij zich

bezig met het repareren en testen van LED armaturen van het private label Prolumia. Twee jaar geleden kreeg hij de kans om door te groeien naar de functie van Project Engineer. "Als Project Engineer bij Nedelko zijn je werkzaamheden erg divers en uitdagend", vertelt Wesley.

"Er zijn veel uiteenlopende projecten. De grootte, locatie en bijbehorende werkzaamheden zijn elke keer anders. Het werk is nooit saai en het maakt me meer en meer een allrounder. Daarnaast kan ik mijn expertise binnen meerdere vakgebieden inzetten." De ene week begeleidt Wesley een groot project in een datacenter door accu's te installeren en te testen. Een week later is hij druk met een specifiek LED project waar specialistische kennis gevraagd wordt. Waar nodig ondersteunt Wesley zo nu en dan ook nog de Technische Dienst. "Ik help nog met regelmaat bij het assembleren van LED armaturen en het testen van accu's. Het is natuurlijk van belang dat de accu's netjes op spanning blijven", vult Wesley aan.

**"ALS PROJECT ENGINEER  
BIJ NEDELKO ZIJN JE  
WERKZAAMHEDEN ERG  
DIVERS EN UITDAGEND."**

## MAATWERK

"Ook hou ik me met regelmaat bezig met projecten die om maatwerk vragen", vertelt Wesley. Een mooi voorbeeld hiervan is de installatie van een tweetal state-of-the-art outdoor Prolumia LED schermen in het Kras Stadion van FC Volendam. "Samen met Head Technical Department Ronald Boekhout hebben we namens Nedelko twee schermen van 24m<sup>2</sup> elk geïnstalleerd. Hier komt meer bij kijken dan enkel de platte installatie van het geheel. Denk aan de ontwikkeling van een speciaal frame

om de schermen volgens de geldende veiligheidsnormen aan de dakconstructie te bevestigen en bijvoorbeeld het regelen van een hijskraan op locatie. Een flinke operatie die een goede samenwerking en een professionele insteek vereist."

## BEURZEN

Naast de werkzaamheden die Wesley als Project Engineer uitvoert, houdt hij zich ook bezig met de oplevering van onze beursstands. Wesley vertelt dat Nedelko jaarlijks deelneemt aan verschillende vakbeurzen met een eigen stand. "In overleg met de Product & Sales Managers, afdeling Marketing en de Technische Dienst, zorg ik jaarlijks op zo'n 15 beurzen voor een optimale zichtbaarheid van

Nedelko. Dit doe ik door het hele land, maar ook buiten de landsgrenzen in onder andere België en Duitsland." Het opleveren van de Nedelko stand doet Wesley niet alleen, maar samen met de standbouwer. "De opbouw van een stand is vaak werken onder tijdsdruk. Dit maakt het werk allemaal net een stukje spannender", rondt Wesley zijn verhaal af.



FOTOGRAFIE: SANDER HEIJNDIJK



# BETROUWBAAR. PROFESSIONEEL. MOBIEL.

**BRADY**  
WHEN PERFORMANCE MATTERS MOST™

UITGELICHT

## BRADYPRINTER M611

PRINT EENVOUDIG COMPLEXE LABELS OP LOCATIE  
*Wil jij ook vanaf iedere locatie complexe labels kunnen printen? Dan is de BradyPrinter M611 dé oplossing voor jou. Stap met Brady mee in de evolutie van slimmere identificatie en laat je verbazen door de wondere wereld van het nieuwe mobiele labelprinten.*



### EVOLUTIONAIR

De nieuwe BradyPrinter M611 kondigt een nieuw hoofdstuk aan op het gebied van draagbaar printen. Ontwerp zelf de meest complexe labels op locatie met enkel jouw smartphone en de gratis 'Expreslabels'-app van Brady en print razendsnel de labels op de betrouwbare en industriële labelmaterialen, zoals je van Brady gewend bent. Het robuuste design van de printer, de lange batterijduur en het

ingebouwde automatische snijmes, maakt dat de BradyPrinter M611 altijd en overal werkt... óók in extreme (industriële) omstandigheden.

### SMARTPHONE BASED

De mobiele 'Expreslabels'-app is zowel verkrijgbaar op Google Play, als in de App Store. Deze biedt jou de meest uitgebreide labelontwerpmogelijkheden voor smartphones en omvat verschillende designwizards om snel specifieke identificatielabels te maken. Ontwerp bijvoorbeeld complexe labels met

1D-/2D-codes en barcodes, gebruik een uitgebreide grafische bibliotheek, typ zelf tekst, maak een tijdstempel en voeg zelfs gegevens uit de cloud toe.

Alle gemaakte labels kunnen verzonden worden via wifi of Bluetooth en kunnen direct worden geprint. Ook kunnen ze worden verstuurd of ontvangen worden door computers op bijvoorbeeld kantoor, zodat gebruikers niet telkens een volledig nieuw label hoeven te ontwerpen. Bewerk simpelweg de bestaande ontwerpen en print deze



om de afstand tussen kantoor en jouw locatie te overbruggen.

### TOEPASSINGEN

De BradyPrinter M611 is voor zeer veel toepassingen geschikt. Denk bijvoorbeeld aan draad- en kabelidentificatie, voice- en datacomtoepassingen, maar ook aan markeringen van componenten of bijvoorbeeld laboratoriumidentificatie.

De BradyPrinter M611 is compatibel met het uitgebreide assortiment betrouwbare labelmaterialen. Al deze labels zijn bestand

BEELDMATERIAAL: BRADY IMAGE LIBRARY

tegen extreme temperaturen, vuur, chemicaliën, oplosmiddelen, brandstoffen, vocht en vuil en zijn daarnaast ontwikkeld om te blijven kleven én leesbaar te blijven in veeleisende omstandigheden.

### MEER INFORMATIE?

Nedelko is al vele jaren jouw erkende Brady dealer. Mede dankzij het uitgebreide gamma van Brady kunnen wij voor iedere toepassing de juiste oplossing bieden. Heb je vragen of wil je meer informatie over de BradyPrinter M611, bijbehorende labels of iets anders? Neem dan contact met ons op.





**POINT**



**SAVE THE DATE**

**DE VIERDE EDITIE  
VAN POINT KOMT  
ERAAN!**

WEDEROM MET VEEL NIEUWE  
PRODUCTEN, INSPIRERENDE  
SPREKERS, LEUKE ONTMOETINGEN  
EN LEKKERE HAPJES.

**JIJ BENT ER TOCH OOK  
BIJ OP 7 NOVEMBER?**





# SCOOTMOBIEL FRIESLAND KWALITEIT IN MOBILITEIT

**SCOOTMOBIEL FRIESLAND**  
*Kwaliteit en mobiliteit*

- Gratis rijcursus bij aanschaf van een scootmobiel
- Altijd de nieuwste modellen uit voorraad leverbaar
- Demonstraties aan huis
- Reparatie en onderhoud in eigen beheer met haal- en brengservice

KLANT AAN 'T WOORD

Naar mijn mening heeft Nedelko binnen onze branche momenteel naast de beste accu ook de beste garantievoorwaarden.



In deze rubriek geven we het woord aan één van onze klanten. Ze vertellen over hun bedrijf en over hun ervaring met ons. Deze keer zijn we in gesprek gegaan met Simon de Jong, eigenaar van Scootmobiel Friesland.

Scootmobiel Friesland geeft sinds 2008 advies bij de aanschaf van een scootmobiel. Vanuit Sint Nicolaasga importeert en verkoopt het bedrijf een ruim assortiment aan bekende merken scootmobielen. Een scootmobiel en een accu zijn onlosmakelijk met elkaar verbonden. Precies hier kruisen de wegen van Nedelko en Scootmobiel Friesland elkaar.

**KWALITEIT**  
Net als Nedelko hecht Simon de Jong veel waarde aan de kwaliteit van de producten. Dit is dan ook één van de belangrijkste voorwaarden die Simon stelt aan een samenwerking. Hij kwam in contact met Erwin Henrix, Accountmanager Duurzame Energie Oplossingen binnen Nedelko. "Na een locatiebezoek van Erwin heeft hij een

aantal accu's van Pro-Energy geleverd die wij konden testen", vertelt Simon. "We waren vrijwel direct overtuigd van de kwaliteit van deze accu's. De resultaten waren zo goed dat we hebben besloten om een samenwerking aan te gaan met Nedelko en daarmee de scootmobielen te gaan voorzien van de Pro-Energy accu's."

Ook de garantie was volgens Simon een belangrijk punt om tot dit besluit te komen. "Ik heb nog niet eerder meegemaakt dat een partij twee jaar garantie geeft op zijn accu's", stelt Simon.

**"IK HEB NOG NIET EERDER MEEGEMAAKT DAT EEN PARTIJ TWEE JAAR GARANTIE GEEFT OP ZIJN ACCU'S."**

"Naar mijn mening heeft Nedelko binnen onze branche momenteel naast de beste accu ook de beste garantievoorwaarden."

**BEREIK**  
Voor een leverancier van scootmobielen speelt het bereik van een accu een steeds belangrijkere rol. "De markt laat zien dat de scootmobiel steeds vaker als

fietsvervanger wordt gebruikt, als om wat voor reden dan ook fietsen niet meer lukt", vertelt Simon de Jong. "De zwaardere 110Ah Pro-Energy accu van Nedelko is uitermate geschikt voor de wat langere afstanden. Deze accu is erg populair onder scootmobielgebruikers die vele kilometers afleggen."

Vandaag de dag lopen er tal van onderzoeken naar de mogelijkheden om de levensduur van een accu verder te verlengen. Simon geeft aan dat ontwikkelingen rondom de verbetering van accu's in het algemeen op de voet

worden gevolgd door Scootmobiel Friesland. "Nedelko is hierin voor ons een belangrijke partner."

**SAMENWERKING**  
"Net als Nedelko is Scootmobiel Friesland begaan met zijn klanten", vertelt Simon. Scootmobiel Friesland is een nog vrij nieuwe klant voor Nedelko. "Gezien de huidige situatie en de ontwikkelingen rondom accu's, verwacht ik dat onze samenwerking de komende tijd verder versterkt zal worden", besluit Simon.



# VETUS VOORZIET DISTRIBUTIECENTRUM VAN NIEUWE VERLICHTING

PROLUMIA®

REFERENTIE



FOTOGRAFIE: JASPER HOF

*Steeds meer bedrijven kiezen er momenteel dan toch écht voor om over te stappen op LED verlichting. Zo ook VETUS. Het hoofdkantoor van dit oer-Hollandse bedrijf is te vinden nabij de A20 in Schiedam. VETUS houdt zich bezig met het ontwikkelen en produceren van scheepsmotoren voor pleziervaartuigen en de kleine beroepsvaart. Inmiddels is het bedrijf ook actief buiten de landsgrenzen. Zo zijn er vestigingen in Europa, India en Zuid-Afrika. Terug naar het hoofdkantoor. De verlichting in het distributiecentrum was nodig toe aan een upgrade. De armaturen van ons private label Prolumia boden uitkomst.*

## LICHTNIVEAU

Het distributiecentrum in Schiedam bestaat uit veelal lange gangpaden met hoge stellingen. Robert van Heyningen, Key Accountmanager LED verlichting binnen Nedelko, vertelt dat het iedere keer weer een uitdaging is om in dergelijke situaties zowel boven als

onder in de stelling een nagenoeg zelfde lichtniveau te creëren. "Elke situatie staat op zichzelf, wat betekent dat je niet vanzelfsprekend voor een bepaald type armatuur kunt kiezen. Om een zo optimaal mogelijk verlichte werkplek te krijgen worden meerdere opties bekeken." Samen met Hanno Bek van

Installatiebedrijf Bek is Robert hier vol enthousiasme ingestapt.



## "HOE MOOI IS HET OM ONS EIGEN DISTRIBUTIE- CENTRUM TE KUNNEN GEBUIKEN ALS REFERENTIE!"

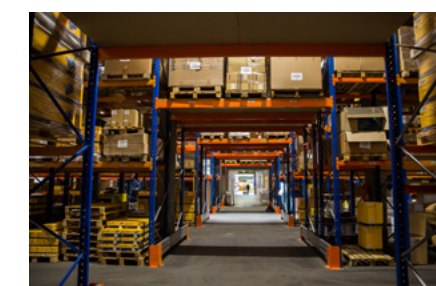
### OPLOSSING

Een bezoek aan het distributiecentrum van VETUS maakte al snel duidelijk welk armatuur hier het beste toegepast zou kunnen worden... de Prolumia LED Pro-Stock. "Dit armatuur leent zich hier uitstekend voor", vertelt Robert. "Bestaande uit segmenten van 30 Watt met elk een separaat optiek is het mogelijk om verschillende lenzen toe te passen op één armatuur. Het voordeel hiervan is dat er een lens met een smalle bundel gebruikt kan worden om het licht naar

beneden te richten. Een tweede lens, die voorziet in een brede bundel, zorgt ervoor dat de locaties boven in de stellingen goed verlicht zijn.

### REFERENTIE

Binnen het distributiecentrum van Nedelko is hetzelfde armatuur toegepast als wat is voorgesteld aan VETUS. "Na het voorleggen van het lichtplan wilden we ons verhaal graag kracht bijzetten. We hebben daarom de mensen van VETUS uitgenodigd op ons hoofdkantoor in Barendrecht", vertelt Robert. "Hoe mooi is het om ons eigen distributiecentrum te kunnen gebruiken als referentie! Een uitgelezen mogelijkheid om de toepassing van dit armatuur te laten zien in een alledaagse situatie binnen onze eigen



organisatie." Het bezoek aan Nedelko leverde een positieve bijdrage aan de verdere realisatie van het project. VETUS en Nedelko zijn vrijwel direct tot het besluit gekomen om tot plaatsing van de LED Pro-Stock armaturen over te gaan.





# EENVOUDIG KABELS MANAGEN MET PRO-INSTALL

PROINSTALL  
INSTALLATION PRODUCTS

UITGELICHT

*Om jou als klant een zo uitgebreid mogelijk productaanbod te kunnen bieden, levert Nedelko onder het nieuwe eigen private label 'Pro-Install' een breed assortiment installatieproducten, dat geheel aan jouw specifieke wensen voldoet. De focus ligt hierbij op het begeleiden, wegwerken en beschermen van kabels. Met de producten van Pro-Install gebeurt dit op een professionele, eenvoudige en verzorgde manier.*

## DIVERS AANBOD

Op het vlak van kabelmanagement biedt Pro-Install jou een divers aanbod aan



hoogwaardige producten. Zo heeft het private label bijvoorbeeld kabelbinders en spiraalband in huis, waarmee je met gemak je gehele kabelmanagement voor elkaar krijgt. Maar ook onze kabelbruggen moeten we hier noemen... een kwalitatief voordelig alternatief.

## VEILIGHEID

Nedelko heeft met het private label Pro-Install als doel bij te dragen aan een ordelijke werkplek, waarbij het thema

veiligheid altijd de hoogste prioriteit heeft. Een goede en veilige installatie van je kabels werkt preventief, waardoor je ongevallen op de werkvloer helpt voorkomen. Om je de juiste oplossing te kunnen bieden, komen de productspecialisten van Nedelko graag bij je langs om jouw specifieke situatie in kaart te brengen. Niet één werkplek is namelijk hetzelfde. Daarom vergt elke locatie speciale aandacht, zodat de Pro-Install producten écht toegepast



## VEILIGHEID HEEFT DE HOOGSTE PRIORITEIT. MET ONZE PRO-INSTALL PRODUCTEN HELP JE ON- GEVALLEN VOORKOMEN.

worden waarvoor ze bedoeld zijn en zware omstandigheden binnen bijvoorbeeld de (petro)chemische industrie geen invloed hebben op het veiligheidsaspect. Deze moet te allen tijde gewaarborgd blijven.

## KIES VOOR PRO-INSTALL

Met de producten van Pro-Install weet je zeker dat je binnen jouw project een goede en veilige installatie kunt uitvoeren. De kunststof en RVS kabelbinders, spiraalband, krimpkous en kabelbruggen meten zich met de kwaliteit van de bekende A-merken... en dat voor een vriendelijke prijs.

Een groot deel van het Pro-Install assortiment is direct uit voorraad leverbaar. Hoe fijn is dat! Al met al genoeg redenen

om te kiezen voor de professionele en hoogwaardige producten van het nieuwe private label Pro-Install.







**//** We gaan elke dag vol enthousiasme de uitdaging aan om jouw producten met de grootste zorg te verpakken en te versturen. **//**

JEROEN LUBBERDING | WAREHOUSE EMPLOYEE

**Honeywell** | Persoonlijke Beschermingsmiddelen  
THE POWER OF CONNECTED

# VEILIGHEID VOOROP MET DE PBM'S VAN HONEYWELL

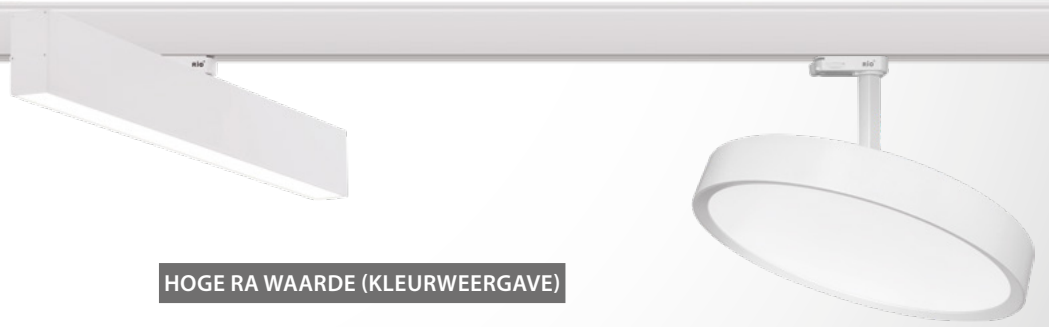


## PROLUMIA®

### LED PRO-RIO DISC & LINEAR TRACKLIGHTS

ROBUUSTE, ELEGANTE UITLICHTERS VOOR ONGEKENDE PRESENTATIEMOGELIJKHEDEN

**NIEUWE  
VERSIES**



HOGE RA WAARDE (KLEURWEERGAVE)

SPIEGELOPTIEK EN VERDIEPTE LED MODULE OM HINDERLIJKE VERBLINDING TEGEN TE GAAN

ARMATUUR IS ROTEER- EN KANTELBAAR

VOEDING GEÏNTEGREERD IN BEHUIZING

**VANAF  
€ 169,00**  
Adviesverkoopprijs  
excl. BTW

CE IP20

[WWW.PROLUMIA.NL](http://WWW.PROLUMIA.NL)

KIJK VOOR MEER INFORMATIE OP:  
[WWW.NEDELKO.NL/HONEYWELL](http://WWW.NEDELKO.NL/HONEYWELL)



# COMPATIBEL MET DE MEESTE BESTAANDE LICHTLIJNSYSTEMEN



## PRO-LINE RETROFIT 1-OP-1 LED ALTERNATIEF VOOR FLUORESCENTIE- ARMATUREN IN LICHTLIJNSYSTEMEN

*Eenvoudig te monteren, kostenbesparend én duurzaam. Dát is de nieuwe Pro-Line Retrofit van Prolumia. Deze universele module is uitermate geschikt ter vervanging van enkel- en dubbellamps T5 en T8 fluorescentiearmaturen. Met behoud van de bestaande dragers en ophanging zorgt de Retrofit lichtlijnmodule voor een compleet nieuwe en zeer efficiënte verlichtingsinstallatie.*

### PRO-LINE RETROFIT

Vaak werden voor de verlichting van grotere ruimtes lichtlijnsystemen toegepast met armatuurmodules, voorzien van fluorescentielampen. Ondertussen wordt voor nieuwe installaties vrijwel altijd gekozen voor lichtlijnsystemen met LED's. Een goede oplossing om bestaande lichtlijnen om te bouwen naar LED was er vaak niet. Met de Pro-Line Retrofit introduceert Prolumia een universele

LED module als 1-op-1 vervanger voor bestaande enkel- en dubbellamps fluorescentie lichtlijnmodules.

### BESTAANDE SYSTEMEN

De Retrofit module wordt eenvoudig en snel met de valbeveiliging in het bestaande draagsysteem gehangen en met een innovatief veersysteem op zijn plaats geklikt. De modules zijn voorzien van doorvoerbedrading.

De oude bekabeling en connectoren worden dan ook niet langer gebruikt. De Pro-Line Retrofit past in de meeste bestaande systemen. Denk bijvoorbeeld aan systemen van Veko, Philips, Regiolux, Siteco, Zumtobel, Trilux, RZB, Litelicht, Ridi, Ludwig en meer.

### RUIM ASSORTIMENT

Het Pro-Line Retrofit armatuur is standaard verkrijgbaar in 4000K; optioneel zijn andere lichtkleuren leverbaar. Middels de DIP-switches kan de lichtstroom naar wens ingesteld worden: 50%, 68%, 75% of 100%. Afhankelijk van de montagehoogte kan worden gekozen voor een verlichtingshoek van 20°, 60° of 90°. De Pro-Line Retrofit is standaard uitgerust met doorvoerbedrading (5 x 2,5mm<sup>2</sup>). De Dali dimbare uitvoering komt met 7-aderige doorvoerbedrading.

Optioneel kan de Retrofit module worden geleverd met geïntegreerde noodfunctie. Kortom, een eersteklas retrofitoplossing voor praktisch iedere bestaande fluorescentielichtlijn.



### PROLUMIA

Onder het eigen private label Prolumia biedt Nedelko een totaalassortiment aan hoogwaardige LED verlichting welke door heel Europa, maar ook daarbuiten,

PROLUMIA®

UITGELICHT

gedistribueerd wordt. Je kunt bij Prolumia terecht voor binnen-, lijn-, buiten-, industrie- en openbare verlichting. De gecertificeerde lichtspecialisten hebben al jaren ervaring in het vertalen van functionele LED vraagstukken naar kosteneffectieve, duurzame oplossingen. Op basis van de nieuwste trends en laatste technologische ontwikkelingen, adviseren zij jou graag over hoe alle lichtaspecten met elkaar in overeenstemming kunnen worden gebracht. Dit zorgt telkens weer voor een nieuwe lichtbeleving.

### MEER INFORMATIE?

Heb je vragen of wil je meer informatie? Neem dan contact met ons op. Onze professionals staan klaar om je te woord te staan en je de beste oplossing te bieden voor ieder vraagstuk.



# ONDERSTATIONS LANGS SNELWEGEN VOORZIEN VAN ABB TY-FAST® KABELBINDERS



REFERENTIE

## ONZE A-MERKEN OP DE A-WEGEN

*De steeds verder aantrekkende economie zorgt voor een alsmaar toenemende drukte op de Nederlandse snelwegen. Om deze drukte het hoofd te bieden, vind je door heel Nederland tal van systemen boven de snelweg die een belangrijke rol spelen bij de verkeersdoorstroming. Ze voorkomen extra filevorming en ongevallen. Om storingen tot een minimum te beperken wordt bij de installatie van dergelijke systemen gebruik gemaakt van hoogwaardige materialen. Ook op het vlak van kabelmanagement.*

VSVK Infra Techniek, onderaannemer op infrastructurele projecten, gebruikt de ABB kabelbinders om de nieuwe bekabeling van matrixborden op een goede en professionele manier te begeleiden.

### MTM-SYSTEEM

Met het Motorway Traffic Management systeem (MTM-systeem) wordt het verkeerssignaleringsysteem bedoeld, waarbij met matrixborden boven de

snelwegen een snelheid, pijl of kruis wordt aangegeven. Dit systeem wordt bediend vanuit een verkeerscentrale, maar heeft ook autonome functies. Middels de zogeheten onderstations, die zich langs de wegwijk bevinden, kunnen de matrixborden communiceren met de centrale. Oorspronkelijk werden duurzame koperen kabels gebruikt, waarvan het signaal regelmatig versterkt moest worden. Er worden echter steeds

meer onderstations aangesloten op glasvezelkabel, waaronder het stuk snelweg waar VSVK Infra Techniek de bekabeling bundelt.

### KABELBINDERS

Door het vervangen van de koperen kabels door glasvezelkabel, wordt de communicatiesnelheid tussen de onderstations en de centrale sterk verhoogd. Deze kabels kunnen nochtans niet los blijven liggen. Om dit geheel te bundelen is er door VSVK Infra Techniek gekozen voor de TY600-175x en de TY900-175x kabelbinders van ABB, geleverd door Nedelko. Deze kunststof kabelbinders zijn extra stevig en bestand tegen extreme invloeden van buitenaf. Daarnaast combineert de integraal gevormde sluiting een geringe insteekkracht met een grote treksterkte... ideaal voor industriële toepassingen.

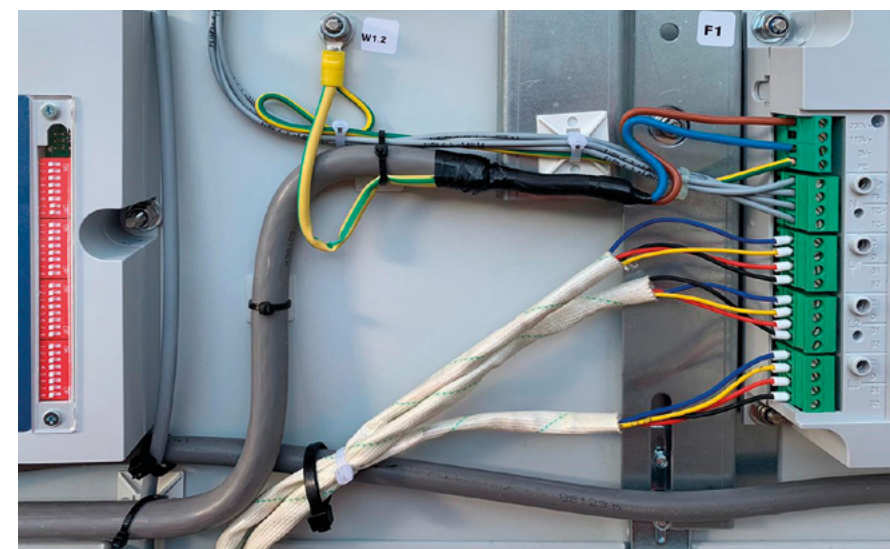
### TY-FAST®

In totaal wordt over een periode van twee jaar een snelwegtraject van ruwweg tien kilometer onder handen genomen. Het hele MTM-systeem wordt van de conventionele

koperverbindingen overgezet op een nieuwe glasvezelverbinding. Daarnaast worden de matrixborden vervangen door nieuwe LED-sigtaalgevers en worden de onderstations vernieuwd. Mooi om te zien dat de producten die Nedelko

voert, worden toegepast binnen dit vooruitstrevende project.

**VSVK** infra|techniek





# KIMBERLEY VISSER

## FRONT OFFICE

NEDELKO

**Als eerste aanspreekpunt zorg ik dat men direct de juiste productspecialist te spreken krijgt.**

### FAVORITES

**VAKANTIEBESTEMMING:**  
AZIË, HET LIEFST BACKPACKEN

**LUNCHGERECHT TIJDENS EEN WERKDAG:**  
EEN BROODJE CARPACCIO VOLGENS EIGEN RECEPT

**VRIJETIJD SBESTEDING:**  
REIZEN, KOKEN VOOR FAMILIE & CREATIEVE BEZIGHEDEN, ZOALS: INTERIEURSTYLING, TEKENEN, ETC.

**MUZIEK:**  
POP

FOTOGRAFIE: SANDER HEIJNDIJK

*Kimberley Visser is hét visitekaartje van Nedelko. Grote kans dat je haar als eerste treft bij een bezoek aan ons hoofdkantoor of haar aan de lijn krijgt wanneer je ons belt. Na een carrièreswitch heeft zij haar plekje binnen Nedelko helemaal gevonden. "Nedelko heeft me in 2017 de kans gegeven om aan de slag te gaan in een voor mij totaal nieuwe functie. Dit binnen een branche die mij niet bekend was. Best spannend dus! Er was al snel een fijne klik met zowel de collega's als de klanten. Ik ga elke dag met plezier naar mijn werk."*

Hoe is die carrièreswitch dan verlopen? Kimberley is na haar opleiding tot schoonheidsspecialiste voor zichzelf begonnen. Een aantal jaren ontving ze op succesvolle wijze de nodige klanten in haar eigen praktijk. Naarmate de tijd verstreek, werd het Kimberley meer en meer duidelijk dat ze toe was aan een nieuwe uitdaging. Kimberley vertelt dat er tussen het werk als schoonheidsspecialiste en dat van

front office medewerker binnen Nedelko best veel overeenkomsten zijn. "De leuke aspecten van het vak als ondernemer in de schoonheidsverzorging doen zich binnen mijn huidige functie ook voor. Het werken met mensen, het klantcontact, mensen die het hoofdkantoor van Nedelko bezoeken een warm welkom geven... allemaal onderdelen die ik in mijn tijd als schoonheidsspecialiste als prettig

heb ervaren." Kimberley wil klanten écht het gevoel geven dat zij ertoe doen voor Nedelko. "Ieder vraagstuk is er één die alle aandacht verdient en waar een passende oplossing voor dient te komen. Als eerste aanspreekpunt zorg ik dat men direct de juiste productspecialist te spreken krijgt. Naast de typische front office werkzaamheden krijg ik bij Nedelko de kans om me binnen het zakenleven verder te ontwikkelen. Zo neem ik inmiddels ook een stukje administratie op me. Hiermee breidt mijn takenpakket zich steeds verder uit."

#### WERKEN BIJ NEDELKO

"Werken bij Nedelko is werken in een fijne omgeving. Het nieuwe pand is gevestigd op een prachtige zichtlocatie langs de snelweg en de sfeer onder de collega's is erg goed.

We helpen elkaar waar nodig. Er zijn binnen Nedelko geen zogeheten glazen plafonds... iedereen is gelijkwaardig. Dat is erg prettig werken! Als front office medewerker heb ik met alle afdelingen en collega's te maken. Erg leuk! Ik ben toch een soort spil binnen de organisatie."

#### DIGITAAL VERSUS PERSOONLIJK CONTACT

Kimberley vertelt over het opmerkelijke feit dat er binnen het huidige digitale tijdperk opvallend veel behoefte blijft aan persoonlijk contact. "Feit is dat zowel de digitale, als de telefonische contactmomenten zijn toegenomen. Ik zorg dat klanten zo goed mogelijk worden geholpen wanneer zij zich met een vraag aan de balie melden of wanneer zij telefonisch contact met

Nedelko opnemen. Je zou denken dat het persoonlijke contact na de introductie van diverse digitale platformen af zou nemen, maar ik zie dat klanten juist óók nog de behoefte hebben om onze specialisten te spreken. Het aantal telefoontjes is het afgelopen jaar toegenomen, waarmee zo nu en dan ook de wachttijden toenemen. Wachttijden willen we natuurlijk te allen tijde zien te voorkomen. Daarom werken we achter de schermen aan een passende oplossing, welke op korte termijn wordt doorgevoerd."

#### TOEKOMSTMUZIEK

Aan ambitie geen gebrek! Kimberley heeft haar carrièrepad al goed voor ogen. "Samen met Nedelko kijk ik naar mijn kwaliteiten en leggen we daar mijn doelen naast. Elke dag werk ik hard om die doelen

te bereiken en niet uit het oog te verliezen. Ik wil mijn kennis altijd blijven verbreden en verder groeien binnen Nedelko. Zo ben ik mij aan het oriënteren op een HBO-studie die ik kan combineren met mijn huidige werkzaamheden. Ik zal ooit het werk als front office medewerker achter mij laten, maar het klantcontact is iets dat ik binnen een eventuele andere functie wil blijven houden. Veel te leuk!"

"Werk en privé zijn momenteel goed in balans", vertelt Kimberley. "Naast werk en leuke dingen doen met vrienden en familie, ben ik gek op het maken van verre reizen. Graag zou ik nog een paar van deze bijzondere reizen willen doen. Sinds ik ben gaan backpacken, ben ik verkocht. Als ik iets mocht aanraden, dan is dat het wel!"



# BEN VELLINGA HEEFT EEN MISSIE... ZIJN HUIS SLIMMER MAKEN



*Nedelko verkoopt een verscheidenheid aan mooie producten, maar wat vindt de markt hier nu eigenlijk van? In deze rubriek vragen wij klanten om onze producten eens goed te testen. Deze editie laten we Ben Vellinga aan het woord over de slimme schakelaar van iotty, de Smart Switch.*

## VERWACHTINGEN

"Toen Account Manager Robert van Heyningen de schakelaar liet zien, wist ik het meteen... die moet ik hebben! De Smart Switch van iotty biedt me de mogelijkheid om ons huis te transformeren naar een slim huis. Dat de Smart Switch van Italiaanse makelij is, zie je meteen aan het strakke design."

## GEBRUIK

"De Smart Switch na ontvangst natuurlijk gelijk geïnstalleerd... ik was erg benieuwd. Nadat de slimme schakelaar aan ons wifi-netwerk was toegevoegd, moet ik zeggen dat het product uitstekend werkt! Door de instelbare achtergrondverlichting is de schakelaar met name in de avond een echte eyecatcher." Via de bijbehorende app kan

het licht in- of uitgeschakeld worden op specifieke tijden of wanneer gezinsleden het huis betreden. "Tot op heden hebben wij nog geen gebruik gemaakt van deze opties, maar ik kan me voorstellen dat dit wel ingesteld zal worden wanneer we op vakantie gaan bijvoorbeeld." De optie om het licht in en uit te schakelen via de smartphone wordt momenteel wel door alle gezinsleden gebruikt. "Hoe lekker om vanaf de bank het licht te kunnen bedienen!"

## CONCLUSIE

"De Smart Switch van iotty is een welkome toevoeging binnen ons huishouden. Dat komt vooral door het mooie design en de moderne uitstraling. Ook de goede prijs-kwaliteitverhouding spreekt ons erg aan. Ik zou het product zeker aanraden."

### IOTTY SMART SWITCH



#### MIJN SCORE

Degelijkheid	★★★★★
Design	★★★★★
Gebruiksgemak	★★★★★
Kwaliteit	★★★★★
Mogelijkheden	★★★★★



**WORD  
ABONNEE**

## WIL JIJ OOK GRATIS ONS O TECH. MAGAZINE ONTVANGEN?

**MELD JE AAN OP  
WWW.NEDELKO.NL/OTECH**

*O tech. magazine is een uitgave van Nedelko en verschijnt drie keer per jaar.*

**WWW.NEDELKO.NL**





## WIE GOED DOET. GOED ONTMOET.

INNOVATIES • NIEUWE PRODUCTEN • DEMONSTRATIES • ACTIES

14-16 5	2019	<b>RENOVATIE</b> Brabanthallen 's-Hertogenbosch	
17-19 9	2019	<b>TIV</b> Evenementenhal Hardenberg	
24-26 9	2019	<b>ELEKTRO</b> Beursfabriek Nieuwegein	
2 & 3 10	2019	<b>VAKBEURS OPENBARE RUIMTE</b> Jaarbeurs Utrecht	
8 - 10 10	2019	<b>VAKBEURS ENERGIE</b> Brabanthallen 's-Hertogenbosch	
30 & 31 10	2019	<b>LED + ELEKTRO</b> Brabanthallen 's-Hertogenbosch	
7 11	2019	<b>POINT</b> Nedelko Barendrecht	

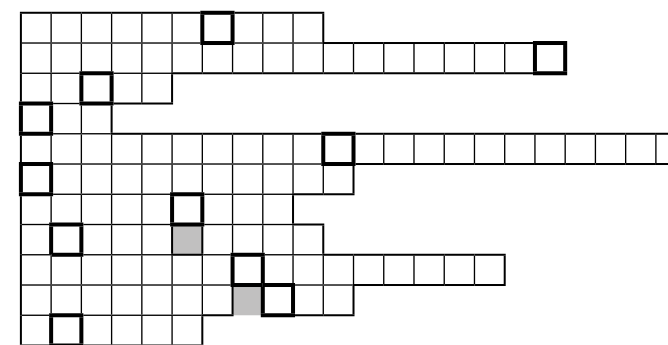
KIJK OP ONZE WEBSITE VOOR DE MEEST UP-TO-DATE INFORMATIE: [WWW.NEDELKO.NL](http://WWW.NEDELKO.NL)

**BEEKSE  
BERGEN  
SAFARIPARK**



## VUL IN EN WIN!

LOS ONDERSTAANDE PUZZEL OP  
EN MAAK KANS OP 4 TOEGANGSKAARTJES  
VOOR SAFARIPARK BEEKSE BERGEN IN HILVARENBEEK.  
EEN PERFECT ZOMERUITJE VOOR HET GEZIN.



1 2 3 4 5    6 7 8 9 10 11  
       

1. Het Roparun team welke door Nedelko gesponsord wordt, komt hier vandaan
2. Door Vetus voorzien van nieuwe Prolumia verlichting
3. Kleur van het Nedelko hoofdkantoor op 12 mei
4. Naam van het bedrijf dat voortaan het label AVL-PRO gaat voeren
5. De LED Pro-Line Retrofit is hier het 1-op-1 alternatief voor
6. Dit vervoersmiddel en een accu zijn onlosmakelijk met elkaar verbonden
7. Hét merk voor al jouw persoonlijke beschermingsmiddelen
8. De business unit van deze concerthall ondergaat een bijzondere metamorfose
9. Het type veiligheidssignalering waar Sonac voor heeft gekozen
10. Nieuw Nedelko evenement dat plaatsvindt op vrijdag 14 juni
11. Naam van het door Nedelko geadopteerde meisje

Stuur je oplossing uiterlijk 30 mei 2019 naar [info@nedelko.nl](mailto:info@nedelko.nl) o.v.v. 'Safaripark'.

De 4 toegangskarten voor Safaripark Beekse Bergen in Hilvarenbeek worden verloot onder alle deelnemers die het juiste antwoord hebben ingestuurd.



# LED STRIP CONFIGURATOR

## SNEL ONLINE DE JUISTE LED STRIPS VOOR JOUW PROJECT VINDEN

PROLUMIA®



### KIES IN 4 STAPPEN JOUW

RUIMTE

LICHTBRONNEN

AANSTURING

VOEDING

KIJK SNEL OP: [WWW.NEDELKO.NL/LED/CONFIG](http://WWW.NEDELKO.NL/LED/CONFIG)

# NEDELKO

JOUW  
TECHNISCH  
SPECIALIST.