



SLIMME OPLOSSING VOOR EEN VEILIGE DOORGANG
SMART SOLUTIONS FOR SAFE PASSAGE

LED PRO-PORTAL SERIE

LED PRO-PORTAL SERIES

De waterdichte (IP65) LED Pro-Portal is speciaal ontwikkeld voor het verlichten van galerijen, gangen, trappenhuisen, bergingen, toiletten enz. Verkrijgbaar met noodunit en een vernieuwde microwave sensor: 3-staps dim optie (100% → 20% → 0%) en daglicht prioriteit waarbij aan-/uitschakeling op basis van daglicht mogelijk is. Armaturen met en zonder sensor kunnen worden gecombineerd als master/slave.

The waterproof (IP65) LED Pro-Portal is specially developed for illuminating walkways, corridors, stairwells, storage rooms, toilets etc. Available with emergency unit and improved microwave sensor: 3-step dim option (100% → 20% → 0%) and daylight priority, whereby the on / off switch can be controlled by the amount of daylight. Luminaires with and without sensor can be configured as master / slave.

SPECIFIEKE KENMERKEN

- **3-staps dim optie (100% → 20% → 0%)**
- **Daglicht prioriteit**
- **Behuizing en opalen lens uit slagvast polycarbonaat (IK10)**
- **Naar keuze leverbaar met ingebouwde microgolf-bewegingssensor en/of noodunit**

SPECIFIC FEATURES

- **3-step dimming option (100% → 20% → 0%)**
- **Daylight priority**
- **Housing and opal lens from impact resistant (IK10) polycarbonate**
- **Optionally available with built-in microwave motion sensor and / or emergency unit**

LED Pro-Portal

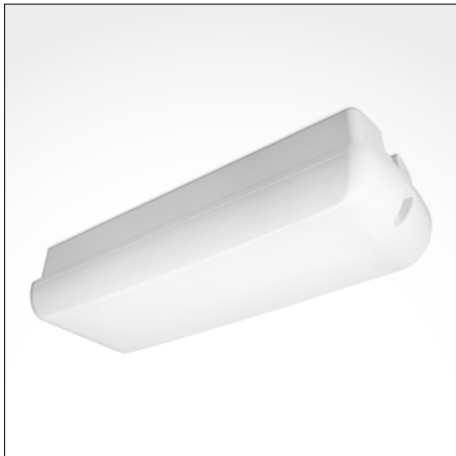
6W

400100xx



326

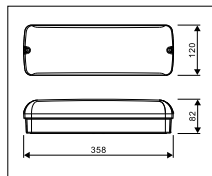
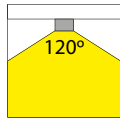
LED PRO-PORTAL SERIE (LED PRO-PORTAL SERIES)



LED Pro-Portal

6W, incl. LED voeding

6W, including LED driver



- Waterdicht LED opbouw (portiek) armatuur (IP65)
- Behuizing en opalen lens uit slagvast polycarbonaat (IK10)
- Door middel van microschakelaar keuze uit 600 of 300 Lumen
- Dubbel geïsoleerd (aarding overbodig)
- Leverbaar met onzichtbaar ingebouwde microwave bewegingssensor waarbij het detectiebereik, de aan-/standbytijd en het daglichtniveau instelbaar is
- **3-steps dim** optie (100% → 20% → 0%) (alleen uitvoeringen met sensor)
- **Daglicht prioriteit:** aan-/uitschakeling op basis van daglicht mogelijk (alleen uitvoeringen met sensor)
- Armaturen met en zonder sensor kunnen worden gecombineerd als master/slave
- Leverbaar in nooduitvoering

Toepassingsgebieden: verlichting van galerijen, gangen, trappenhuis, bergingen, toiletten, etc.

400100/ .. / ..

Kleurtemperatuur Color temperature

- 0: Warm wit, 3000K
Warm white
- 6: Puur wit, 4000K
Pure white

Opties Options

- 0: Standaard uitvoering
Standard version
- 1: + microwave sensor (+1W)
+ microwave sensor
- 2: + noodfunctie (+1.5W)
+ emergency mode
- 3: + microwave sensor
+ noodfunctie (+2.5W)
+ microwave sensor
+ emergency mode

**NIEUW (NEW):
3-STEPS DIMMEN
(3-STEP DIMMING)
DAGLICHT PRIORITEIT
(DAYLIGHT PRIORITY)**

CE IP65

- Waterproof (IP65), surface mounted LED (portal) luminaire
- Housing and opal lens from impact resistant (IK10) polycarbonate
- Choose between 600 or 300 Lumen by means of a microswitch
- Double insulated (earthing not necessary)
- Available with invisible built-in microwave motion detection sensor with adjustable detection range, power/standby time and daylight level
- **3-step dimming** option (100% → 20% → 0%) (only versions with sensor)
- **Daylight priority:** on/off based upon daylight (only versions with sensor)
- Fixtures with and without sensor can be combined as master/slave
- Emergency version available

Applications: lighting of corridors, hallways, staircases, storages, toilets, etc.

Accessoires

Accessories



Nooduitgang - Omhoog
Exit sign - Up
40010040



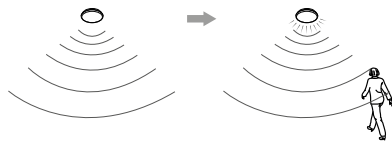
Nooduitgang - Links
Exit sign - Left
40010042



Nooduitgang - Omlaag
Exit sign - Down
40010041



Nooduitgang - Rechts
Exit sign - Right
40010043



Microwave sensor:

Detectiebereik (Detection area): 30 - 150° | Detectiebereik (Detection area): max. ø 14 m bij 6 m montagehoogte (with a mounting height of 6 m) | Gevoeligheid (Sensitivity): 25% - 50% - 75% - 100% (instelbaar) (adjustable) | Nalooptijd (Hold time): 5 - 30 sec. / 1 - 5 - 15 - 30 min. (instelbaar) (adjustable) | Nalooptijd oriëntatieverlichting (Hold time orientation lighting): 0 - 10 - 20 - 30 - 60 - ∞ min. (instelbaar) (adjustable) | Lichtsensor (standaard) (Light sensor (standard)): uit (off) - 15 - 10 - 5 Lux (instelbaar) (adjustable) | Lichtsensor (daglicht prioriteit) (Light sensor (daylight priority)): uit (off) - 150 - 75 - 50 - 35 Lux (instelbaar) (adjustable)

Lichtbron (Light source): LED SMD2835

Kleurtemperatuur (Color temperature): 3000K (Warm wit) (Warm white), 4000K (Puur wit) (Pure white)

Lichtstroom (Light output): Switchable 600LM/300LM

Bedrijfstemperatuur (Operating temperature): -20 °C - +50 °C

Aantal branduren (Rated life hours): > 50.000

Voedingsspanning (Input): 220-240V AC 50/60Hz

Cosinus phi (Power factor): > 0.90

Verlichtingshoek (Beam angle): 120°

Opgenomen vermogen (inclusief voeding) (Power consumption (driver included)): 6W

Elektrische veiligheidsklasse (Electrical safety class): Klasse II (Class II)

Behuizing (Housing): Polycarbonaat (Polycarbonate)

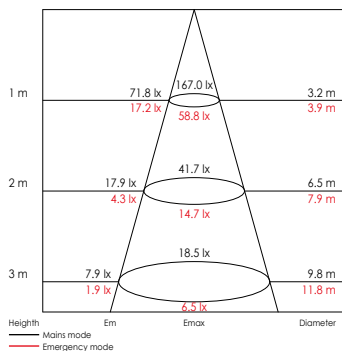
Lens (Diffuser): Polycarbonaat (Polycarbonate)

LED Pro-Portal

6W, 120°

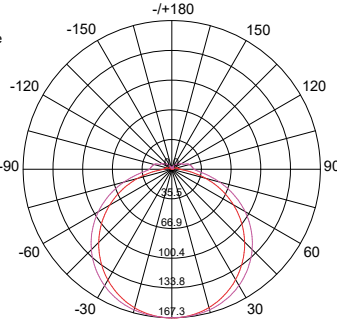
600Lm

4000K



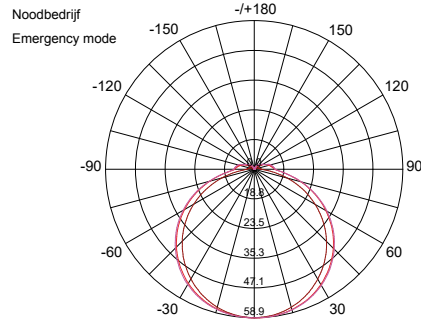
Netbedrijf

Mains mode



Noodbedrijf

Emergency mode



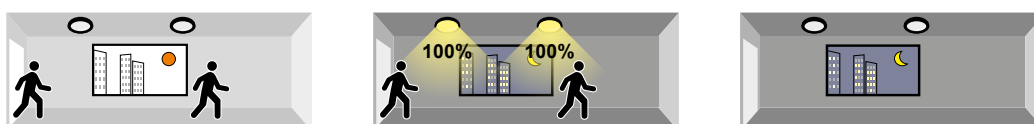
Functies van de sensor

Sensor functions

A 0% / 100% / 20%



B 0% / 100%



C 20% / 100%



D 0% / 20% op basis van daglicht (based upon daylight) / 100% bij beweging (when triggered)

